



Infezioni da zecche in Valtellina

Dr.ssa Patrizia Zucchi



Quali specie?

Le specie più diffuse e rilevanti da un punto di vista sanitario sia in Italia che in Europa sono

Ixodes ricinus (la zecca dei boschi),

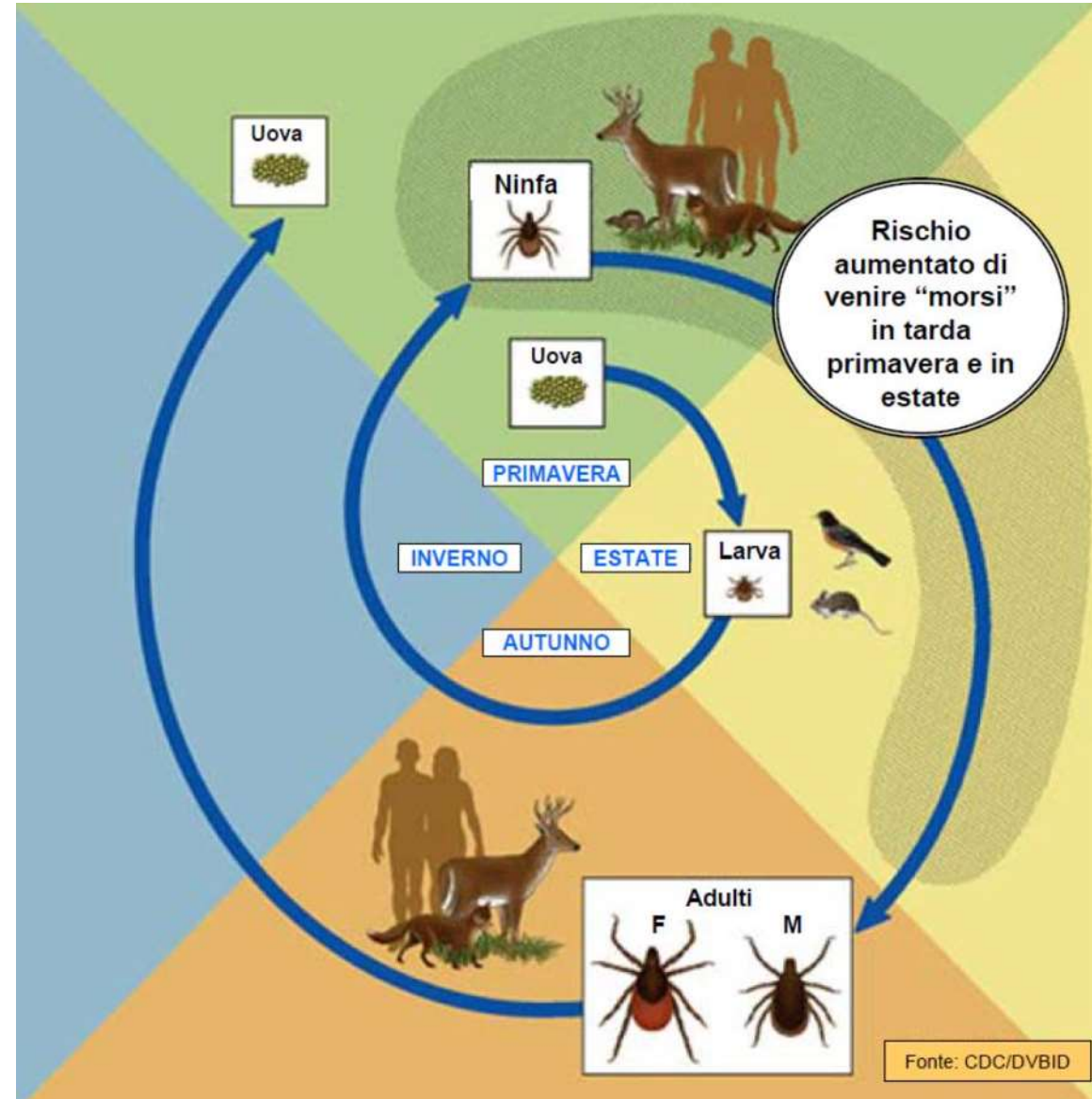
Rhipicephalus sanguineus (la zecca del cane)

Hyalomma marginatum (febbre Crimea Congo)

Dermacentor reticulatus.



Il ciclo vitale della zecca e gli ospiti





Quali sono le
malattie che la
zecca può
trasmettere?

- Malattia di Lyme
- Rickettsiosi
- Babesiosi
- Encefalite virale da zecca



Il ciclo della malattia di Lyme

1ª FASE

3-30 giorni dal morso di zecca

La malattia è in fase precoce e localizzata.
L'infezione trasmessa dalla zecca è limitata alla zona del morso e può rivelarsi con un **arrossamento della pelle (eritema migrante)** che tende a espandersi lentamente (alcuni millimetri al giorno).



2ª FASE

Oltre 6-8 settimane dal morso di zecca

La malattia è ancora in fase precoce, ma l'infezione ha iniziato a **diffondersi** dalla zona del morso al resto del corpo. Può raggiungere qualsiasi organo interno, ma di frequente colpisce la pelle, il sistema nervoso, le articolazioni e il cuore.



3ª FASE

oltre 6 mesi dal morso di zecca

La malattia ha raggiunto la fase tardiva.
L'infezione **permane** nell'organismo ed è in grado di danneggiare in modo profondo e grave soprattutto la pelle, il sistema nervoso e le articolazioni.



Eritema migrante

- Può presentarsi nella forma
- 'classica' ma anche in molte altre forme diverse
- A volte possono essere più lesioni cutanee (segno di disseminazione)

- Sulla cute ci può essere acrodermatite cronica

Quali sono gli effetti della malattia di Lyme sulle articolazioni e i muscoli?

- Artriti
 - Articolazioni gonfie e doloranti
 - Difficoltà a camminare
- Mialgie
 - Dolori muscolari e faticabilità

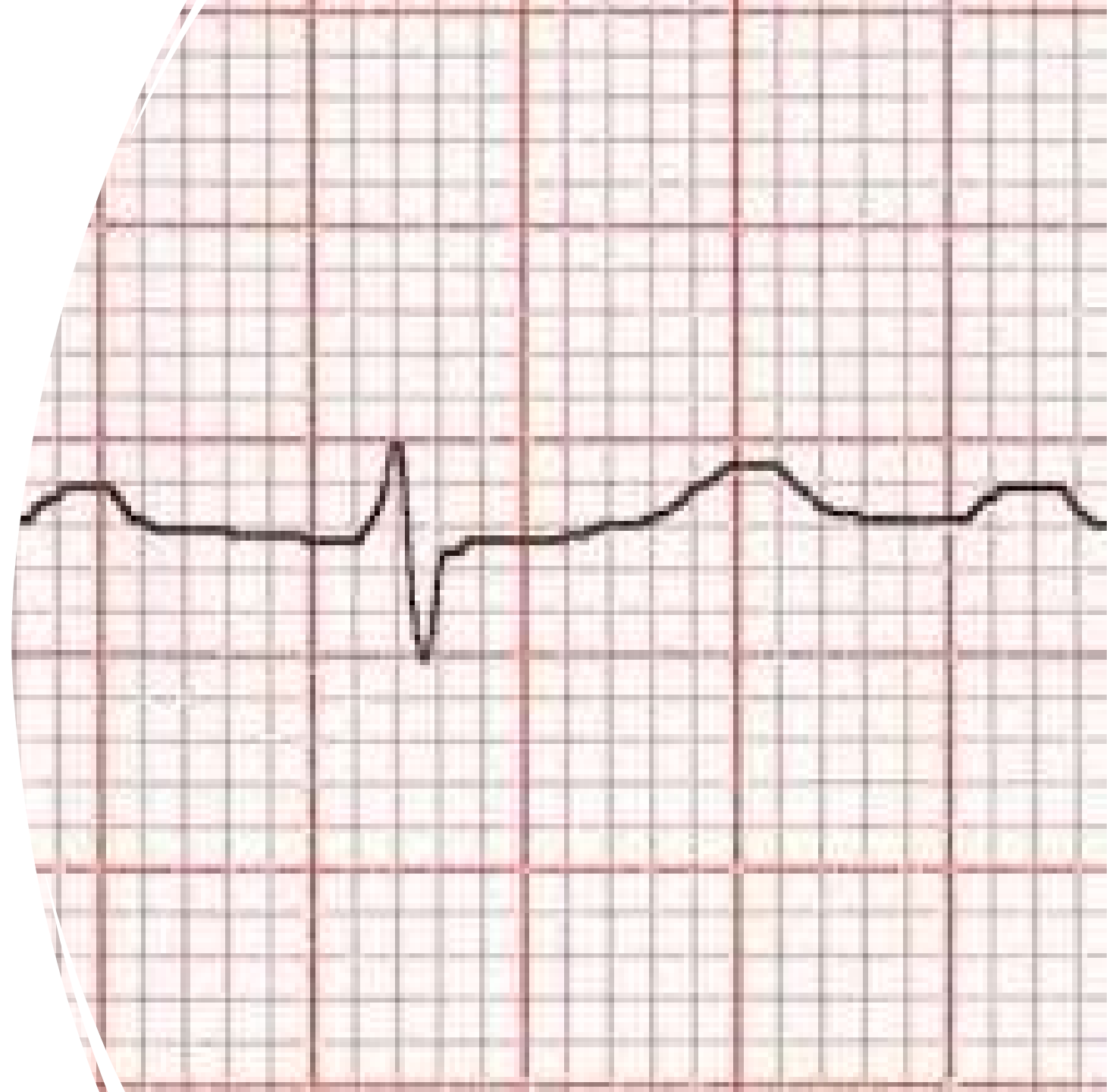


Quali sono gli effetti della malattia di Lyme sul cuore?

Cardite di Lyme

- Alterazioni del ritmo cardiaco
- Palpitazioni
- Vertigini

BAV



Quali sono gli effetti della malattia di Lyme sul sistema nervoso?

- Meningite
- Encefalite
- Paralisi dei nervi cranici
- Neuropatia sensitiva e motoria



Come si fa la diagnosi?



Clinica



Prelievi di sangue



Prelievi di liquor



Come si cura?

- Antibiotici per via orale
- Antibiotici per via endovenosa
- Sintomatici

Come si previene?

- Conosci le abitudini della zecca
 - Temperatura e umidità, stagionalità
- Abbigliamento adeguato
- Controlla il tuo corpo
- (repellenti)



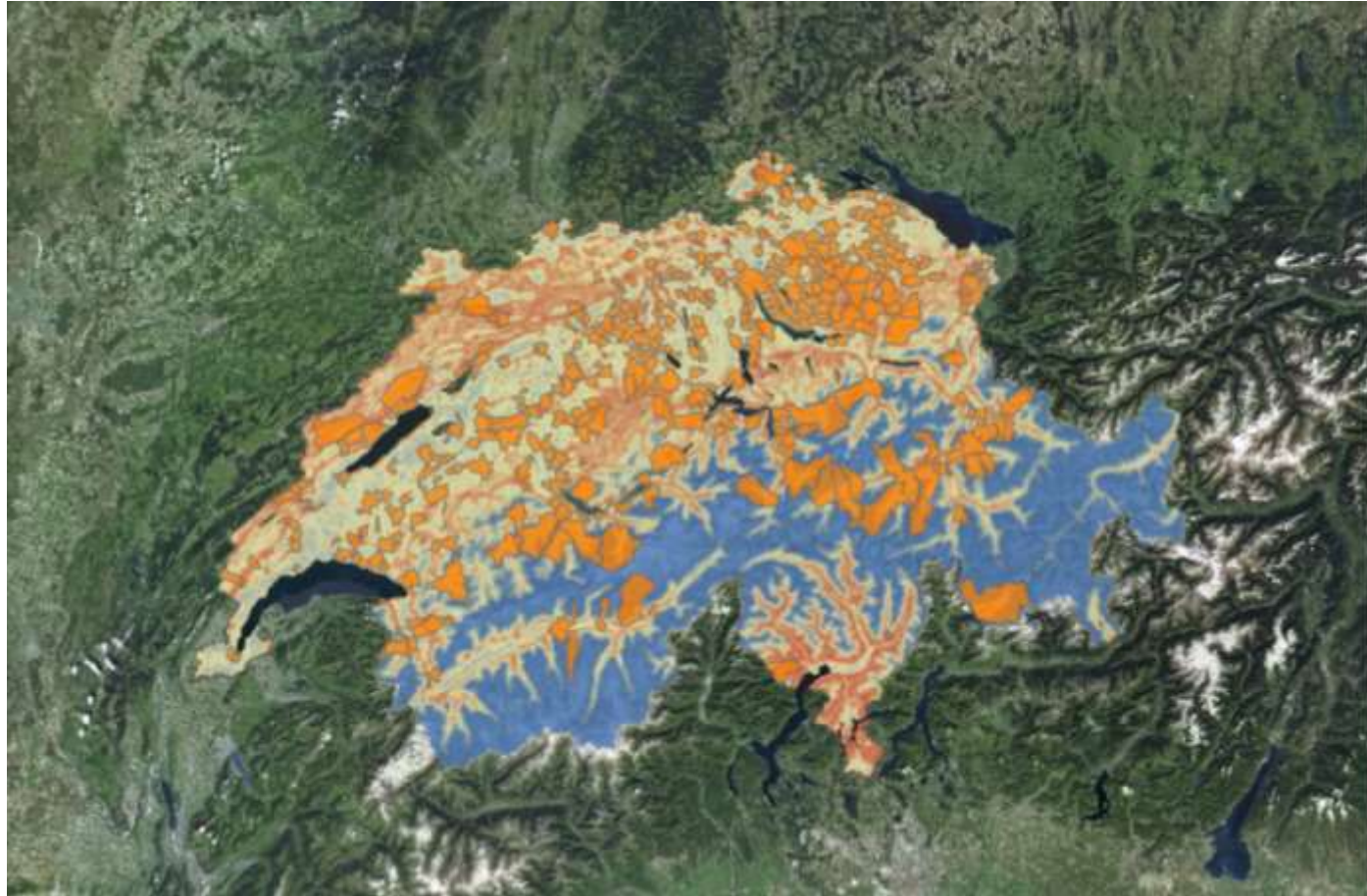
L'encefalite virale da zecca TBE

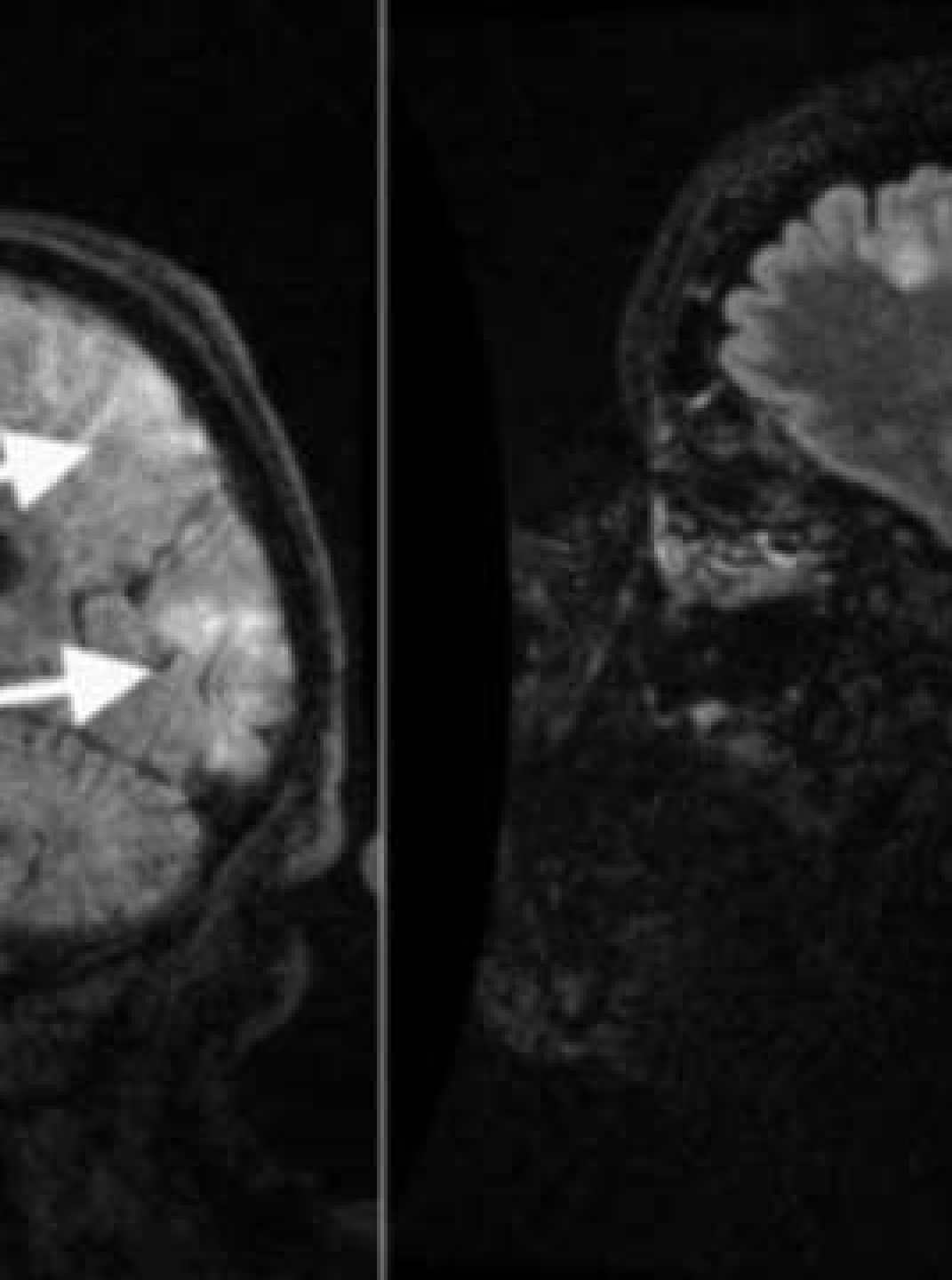
Al momento è
presente da
noi?

NO

MA

Nel giardino dei vicini..





Di cosa si tratta?

- Malattia virale trasmessa da zecche
- Provoca una malattia in due fasi
 - Prima fase: pochi sintomi aspecifici
 - Seconda fase: encefalite con esiti anche permanenti

E i vaccini?

- Non esiste vaccino per la malattia di Lyme in Europa
- Esiste un vaccino per TBE raccomandato negli Stati europei ove la malattia è presente

Cosa faccio se trovo una zecca?

- La rimuovo con delicatezza
- Disinfetto la superficie
- Sto tranquillo e vigile



Quando andare dal medico

- In caso di infestazioni 'massive'
- Pazienti immunodepressi
- Ritenzione per lungo tempo
- Se non sono sicuro
- In caso di eritema migrante
- In caso di sintomi neurologici -> Pronto Soccorso



Inviare la zecca all'Istituto zooprofilattico

- Aiuta a conoscere l'ecologia
- In caso di positività... niente panico!!
 - La positività della zecca non significa infezione
 - Alcune specie individuate nella zecca non sono necessariamente infettive per l'uomo
 - Rivolgiti al MMG e se necessario all'infettivologo

